

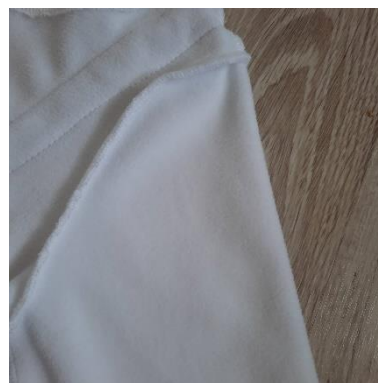
1, Sešijeme náramenice a průkrčník olemujeme proužkem napůl.



2, Průkrčník prošijeme.



3, Po obou stranách všijeme rukávy.



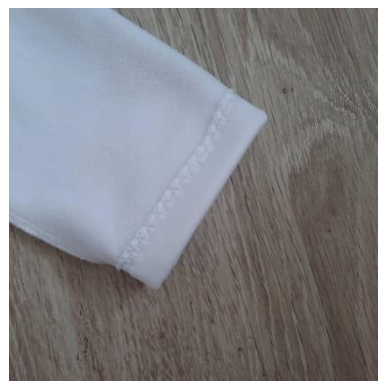
4, Kšandy založíme a zažehlíme dovnitř (jako proužek na čtvrtiny) a našijeme dle značení na horní díl.



5, Horní díl sešijeme na bocích.



6, Začistíme a založíme lemy rukávů.



7, Přední díl sukně sešijeme ve vykrojení s kapsami A.



8, Kapsu A sešijeme s kapsou B.



9, Kapsu srovnáme a přední a zadní díl sukně sešijeme na bocích.



10, Pas přeložíme napůl a sešijeme. 11, Pas sešijeme s horním dílem a poté i sukni (šev bude na středu zadní části).



12, Sodní lem sukně začistíme a založíme.

